

La domotique par le WEB



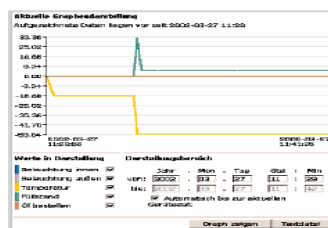
Surveiller Commander

Surveillance des états de fonctionnement
Par des fonctions locales programmées ou par télécommande



Mesurer Compter Enregistrer

Des niveaux, températures, des pressions, etc...
Les énergies, les mouvements
Périodiquement ou sur événement 125'000 événements

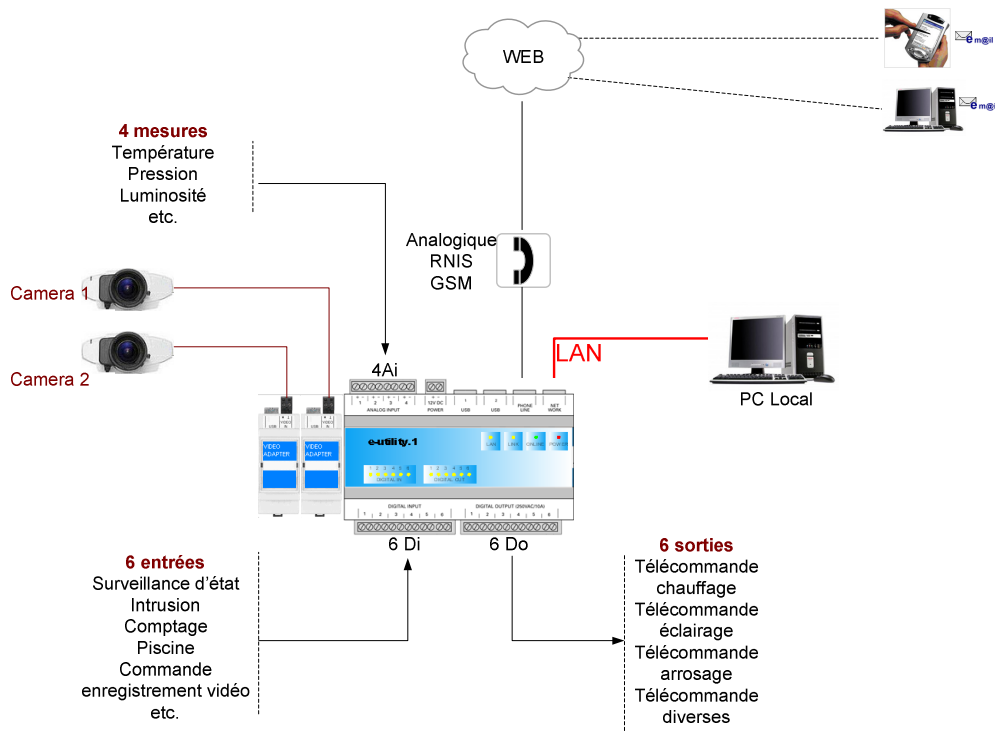


Alarmer Transférer Voir

Sur changement d'état ou dépassement de seuil
Les alarmes ou les enregistrements par SMS, Fax ou e-mail
Levé de doute par appel des caméras locales en temps réel ou appel
des 128 dernières images stockées



Exemple d'architecture en domotique



Microcontrôleur e-utility

- Serveur WEB embarqué avec accès par Ethernet, Intranet, ADSL, Modem
- Base de données de 125'000 données horodatées
- Envoi d'informations ou d'alarmes par SMS, e-mails ou fax
- Script de fonctions locales paramétrables sous forme graphique
- Mise en réseau de microcontrôleurs en nombre illimité
- Compatibilité M-BUS pour le télérelevé de compteurs (1'000 variables)
- Connexion de deux caméras N/B ou couleur par UC
- Téléinterrogation ou télécommandes par téléphone portable (WAP)
- Accès au moyen d'un explorateur WEB, pour la lecture des états, des statistiques, et des graphiques d'enregistrement.
- Exportation des valeurs au format texte
- Programmation par WEB

Données techniques

- 6 entrées digitales 24VDC
- 6 sorties relais (charge 230V / 10A charge ohmique, 5A cos. 0,5, 24V 5A)
- 4 entrées analogiques (0-10V / 0-20mA, 4-20mA) résolution 10 bits, masse commune
- 2 ports USB pour PC local ou extension vidéo
- 1 port LAN
- 1 port modem (analogique, RNIS, GSM au choix)
- alimentation 10 – 24 VDC 10W
- Compatible M-BUS (version M-BUS / HKVE)
- 32 canaux horaires paramétrables, horloge synchronisée par Internet au format DCF77
- Dimensions 157 x 86 x 58mm